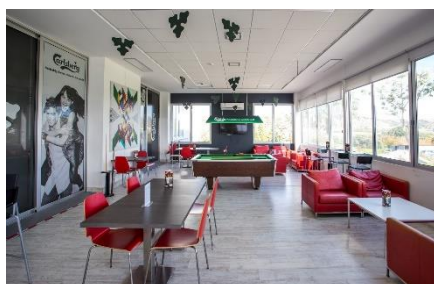


## Языковой лагерь на Кипре

Школа English in Cyprus в городе Лимассол – это крупнейший учебный центр на острове и единственная языковая школа на Кипре, получившая аккредитацию Quality English и British Council. Школа поддерживается Министерством образования и Культуры Кипра, одобрена Кипрской организацией по туризму и отдыху, является учредителем Ассоциации английских языковых школ на Кипре (ELSAC) и авторизованным центром по проведению Кембриджского экзамена (Cambridge English Language Assessment). Ежегодно в школу приезжает более 1 500 студентов из более чем 25 стран мира.



**Даты:** 20 июня – 15 августа 2021

**День заезда/выезда:** Воскресенье

**Возраст студентов:** от 7 до 17 лет

**Стоимость образовательной программы – 875 €/ неделя -круглосуточный лагерь в Ларнаке  
450 €/ неделя – дневной лагерь в Лимассоле**

### **В стоимость входит:**

- регистрационный сбор школы
- входное тестирование
- 20 уроков английского языка в неделю, продолжительность урока – 45 минут
- учебные материалы
- питание – полный пансион
- проживание на кампусе Uclan University (комната на 3-4 человека) с удобствами
- дневные и вечерние мероприятия
- 2 экскурсии на полдня в неделю
- 1 экскурсия на целый день в неделю
- сертификат о прохождении курса



### **Оплачивается дополнительно:**

- медицинская страховка 10 евро в неделю
- авиабилеты
- трансфер из/в аэропорт - 40 евро в одну сторону, 80 в обе стороны
- Услуги Языкового центра Топс по бронированию и зачислению на образовательную программу -8500₽
- Банковские издержки по переводу средств на счёт выбранного учебного заведения - 5500₽

